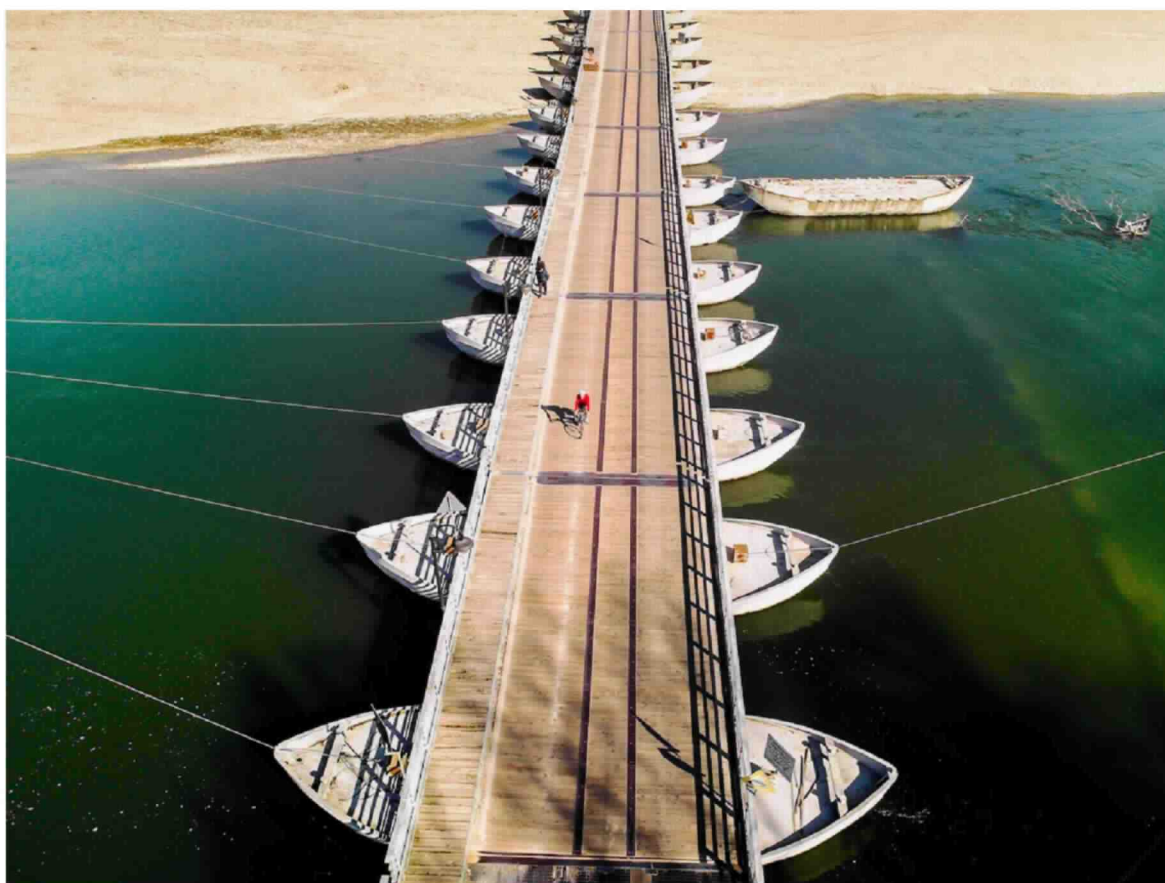




ViaggiamoceLA
([HTTP://WWW.VIAGGIAMOCELA.IT/](http://www.viaggiamoceLA.it/))

Un weekend in bici **inLombardia**



POSTED ON 20 MARZO, 2018 BY ALBORE SIMONE MARINO ([HTTP://WWW.VIAGGIAMOCELA.IT/AUTHOR/GESTIONE/](http://www.viaggiamoceLA.it/author/gestione/)) **READ CAREFULLY**
IN TURISMO ([HTTP://WWW.VIAGGIAMOCELA.IT/CATEGORY/TURISMO/](http://www.viaggiamoceLA.it/category/turismo/)) 153

Visite: 169

La **Regione Lombardia** offre innumerevoli occasioni per praticare sport outdoor e rappresenta una vera perla per tutti gli amanti delle due ruote, dai più esperti ai ciclisti della domenica. Qui trovate alcuni itinerari curati da **inLombardia** per un weekend all'aria aperta, per vivere esperienze uniche tra sterrati nei boschi, borghi d'arte, romantici lungolago, risaie e vigneti, il cui senso non sta nel contare i chilometri percorsi ma nel godere dell'incontro con le persone e la natura.

Per i più gourmand: la Franciacorta



Lago d'Iseo

Un primo itinerario, di difficoltà media, è quello che va **da Rovato a Cazzago San Martino, 63 Km** perlopiù asfaltati che si snodano tra le ondulate strade della Franciacorta, con vigneti famosi in tutto il mondo, filari, castelli e abbazie. Le **uve Chardonnay** e il vitigno del **Pinot Nero** sono pronte a premiare i ciclisti che scelgono il Bresciano e i dintorni del **Lago d'Iseo** per una deliziosa gita in giornata, una zona ricca di testimonianze storiche rappresentate in primo luogo dal monastero cluniacense di San Pietro in Lamosa e dall'Abbazia olivetana di San Nicola, entrambi risalenti all'XI secolo.

Per le famiglie: il Bergamasco



Val Brembana, San Pellegrino Terme

Il secondo percorso che suggeriamo è adatto proprio a tutti: **parte da Ranica e raggiunge Clusone**, una ciclovia di **31 Km** tra sterrato e asfalto che comincia lungo la vecchia asse ferroviaria e prosegue per morbide pendenze lungo le sponde del **fiume Serio**. Numerose diramazioni permettono di visitare i paesini intorno. Tra le possibili digressioni, il **Parco paleontologico di Cene**, dove è perfettamente conservato lo scheletro del più antico pterosauro al mondo. A conclusione della pedalata, una buona idea potrebbe essere un tuffo ristoratore tra le salubri acque delle terme di San Pellegrino, immerse nel verde.

Per i più esperti: l'Alto Garda



Brescia, Toscolano-Maderno Ciclabile il Lago di Garda

Tra cime alpine e ulivi argentei, il percorso **da Salò a Cima Rest** sono **45 Km** impegnativi, adatti a chi ha

voglia di mettersi alla prova. Dal lungolago di terrazze e limonaie, la strada asfaltata passa per **Gardone**, dove è d'obbligo una visita al **Vittoriale**, l'iperbolica dimora di **Gabriele D'Annunzio**. Dopo un panorama di cipressi e ulivi, cominciano le salite di montagna che portano alla **Cima Rest**, a 1.100 metri di quota, per poi godersi il riposante paesaggio di prati e pascoli.

Tra le vie d'acqua: il fiume Adda



Lecco: Borgo Pescarenico, sosta lungo la ciclabile del fiume Adda

Questo itinerario si compone di **52 Km** pianeggianti su una ciclabile che **parte da Lecco e raggiunge Cassano d'Adda**, scorrendo lungo gli argini studiati da **Leonardo da Vinci** in un connubio di natura, arte e ingegneria idraulica. Da **Lecco** si snoda il percorso che passa dal **Civico Museo della Seta a Garlate** e tocca **Imbersago**, dove un traghetto agganciato a un cavo sospeso tra le sponde trasporta i passeggeri tra le due rive. Dopo poco spuntano le fitte travature in ferro dello storico ponte San Michele a Paderno d'Adda, nei dintorni dell'**Ecomuseo open air di Leonardo**, tutto ciclo-pedonale. Alla fine della ciclabile lungo l'Adda, proseguendo sull'**alzaia della Martesana**, l'ultima gioia per gli occhi sono i meravigliosi giardini terrazzati di villa Melzi d'Eril.

Inoltre per andare incontro a chiunque voglia scoprire la **Lombardia** su due ruote, è nata **la nuova app**

InLombardia BIKE, una piattaforma dove trovare itinerari di diverse difficoltà per vivere il territorio, aggiornata con contenuti sempre nuovi. Ogni percorso è corredato da mappe, punti di interesse geolocalizzati, descrizioni e ricche gallery fotografiche. È inoltre possibile scaricare la mappa e i contenuti per avere il tracciato sempre disponibile sul proprio device anche in assenza di connessione dati.

In **Lombardia** vi sono davvero ciclovie per tutti i gusti, itinerari che consentono di vivere il territorio con un mood rilassato o più active, attraverso percorsi che raccordano pianura e Alpi pensati per ogni grado di difficoltà e tipologia di bicicletta, in **una Regione che ha tutte le carte per diventare una meta di culto per il cicloturismo internazionale.**

Questi ed altri itinerari ciclistici li potete trovare sul sito: <http://inbici.in-lombardia.it>